

ARCHIVO



ARCHIVO is a tile collection strongly evocative of handcrafted tiles, suitable for use on walls and floors. Its finer details and uneven surface simulate an aged appearance, combined with patterns typical of classic tiles. The collection's neutral-coloured field tiles are decorated with patterns in blues and greens traditionally associated with hand-painted tiles.

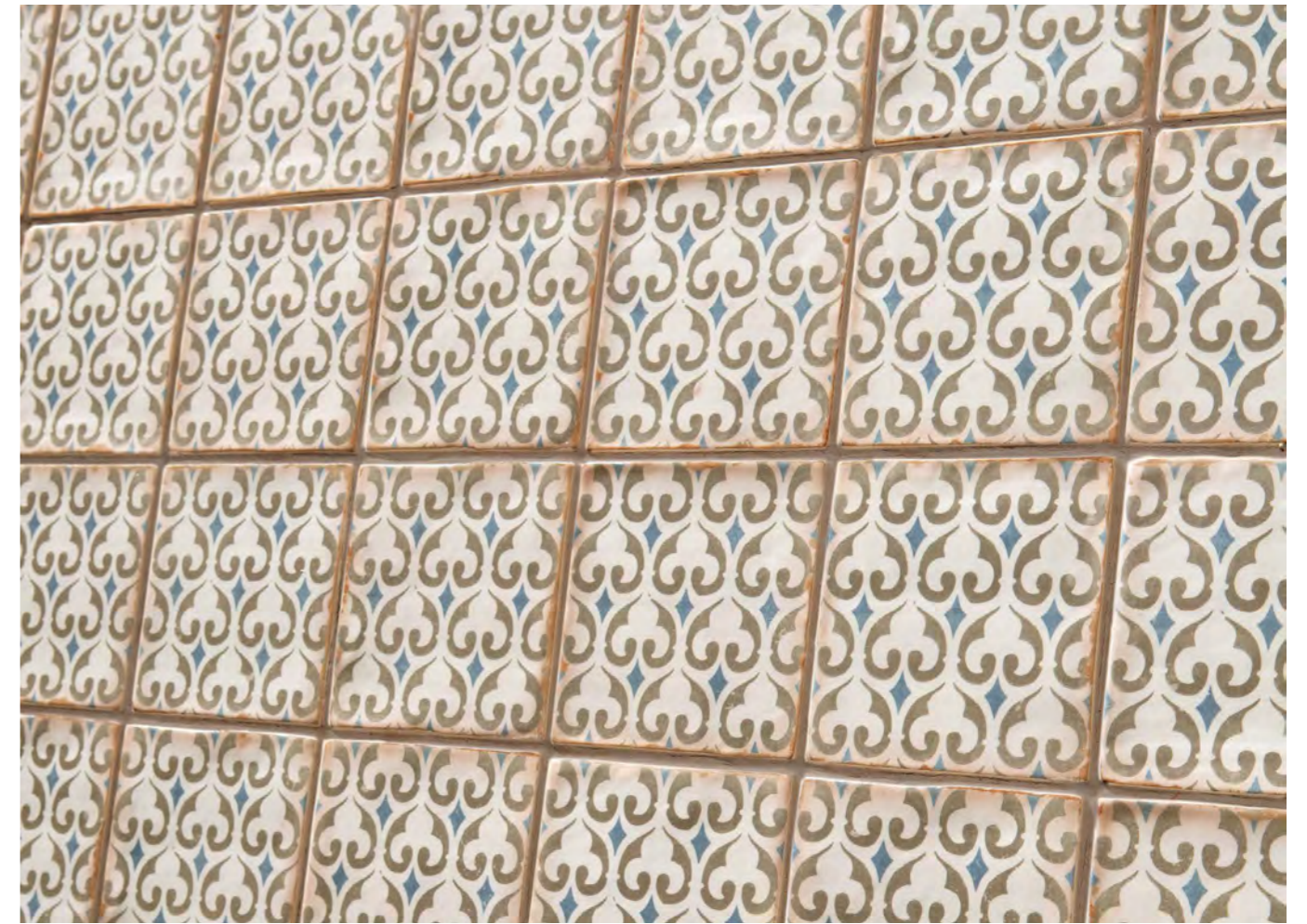
La colección cerámica ARCHIVO, apta tanto para pavimento como para revestimiento, se caracteriza por su marcado carácter artesanal. Sus irregularidades y detalles simulan un aspecto envejecido que combina con las decoraciones características de la cerámica clásica. Bases neutras decoradas con detalles en los tradicionales tonos azulados y verdes de la cerámica pintada a mano.



ARCHIVO PLAIN/12,5 · ARCHIVO ZAHRA/12,5



ARCHIVO PLAIN/12,5 · ARCHIVO BAKULA/12,5



ARCHIVO KHAZANA/12,5

ARCHIVO



single fired floor tile
12,5 x 12,5



17732 ARCHIVO PLAIN
Q26 (12,5x12,5 cm — 4¹⁵/₁₆x4¹⁵/₁₆"*)
9 patterns

8 pieces



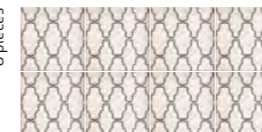
18510 ARCHIVO ZAHRA
Q26 (12,5x12,5 cm — 4¹⁵/₁₆x4¹⁵/₁₆"*)
9 patterns

8 pieces



18481 ARCHIVO CROCHET
Q26 (12,5x12,5 cm — 4¹⁵/₁₆x4¹⁵/₁₆"*)
9 patterns

8 pieces



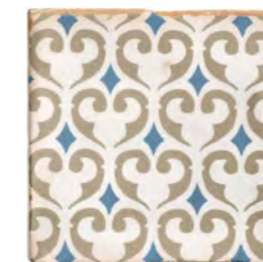
18511 ARCHIVO BAKULA
Q26 (12,5x12,5 cm — 4¹⁵/₁₆x4¹⁵/₁₆"*)
9 patterns

8 pieces



18509 ARCHIVO ARGANIA
Q26 (12,5x12,5 cm — 4¹⁵/₁₆x4¹⁵/₁₆"*)
9 patterns

8 pieces



18480 ARCHIVO KHAZANA
Q26 (12,5x12,5 cm — 4¹⁵/₁₆x4¹⁵/₁₆"*)
9 patterns

8 pieces



18724 TRIM ARCHIVO PLAIN
H21 (12,5x12,5 cm — 4¹⁵/₁₆x4¹⁵/₁₆"*)
9 patterns



18723 M. ARCHIVO
H21 (5x12,5 cm — 1¹⁵/₁₆x4¹⁵/₁₆"*)



18831 L. ARCHIVO BROWN
H27 (1,5x12,5 cm — 9¹/₁₆x4¹⁵/₁₆"*)



18889 L. ARCHIVO GREY
H27 (1,5x12,5 cm — 9¹/₁₆x4¹⁵/₁₆"*)

TECHNICAL CHARACTERISTICS

	MAT	GLOSS	SHADE VARIATION	SHOWER WALL	SHOWER FLOOR	FLOOR TRAFFIC
ARCHIVO	•	•	•	•	•	•
M.ARCHIVO	•	•	•	•	•	•
L.ARCHIVO	•	•	•	•	•	•

PACKING

UNIT	m ²	PIECES m ²	PIECES sq ft	PIECES BOX	m ² BOX	sq ft BOX	WEIGHT BOX (kg)	WEIGHT BOX (lb)	BOXES PALLET	m ² PALLET	sq ft PALLET	cm PALLET	THICKNESS (mm)	THICKNESS (in)
PIECE														
	•	65	6.04	32	0.49	5.3	8.584	18.88	120	58.8	632.92	120x80x78	8	0.31
	•	160	15	28	0.18	1.88	2.58	5.68	144	25.20	271.25	120x80x75	19	0.75
	•	533	50	40	0.08	0.81	1.6	3.52	144	10.80	116.25	120x80x75	12	0.47